

Toate elementele metalice se vor imbrina cu conectori de sudura continui in grosime minima $\Delta=0.7t$, unde t este grosimea elementului ce mai subtire in contact.

All the metallic elements will be connected with continuous welding cordons with minimum thickness of $\Delta=0.7t$, where t represents the thickness of the thinner element in contact.

CLASA DE IMPORTANTA A CONSTRUCTIEI CONFORM P100/1-2006 ESTE (II)
CATEGORIA DE IMPORTANTA CONFORM HG nr. 766/97 este (C)
THE CONSTRUCTION IMPORTANCE CLASS, ACCORDING TO P 100/1-2006, IS (II)
THE IMPORTANCE CATEGORY, ACCORDING TO HG 766/97 IS "C"

Materialle / Materials:

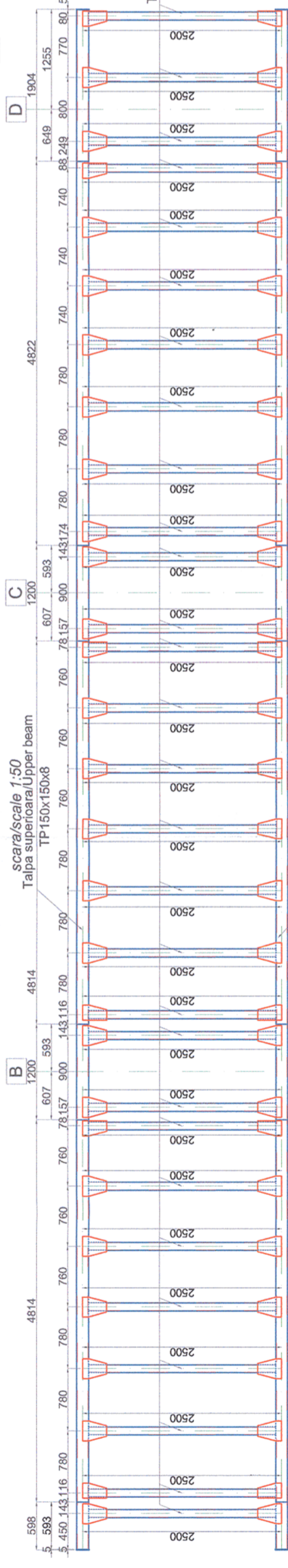
Otel laminat/Rolled steel: S355N
Beton armat/Reinforced concrete: C30/37
Beton simplu/Plain concrete: C16/20
Otel beton/Reinforcement: Bst 500

Toate tipurile de oțel (in special Bst 500) vor avea obligatoriu clasa de ductilitate C.
All types of steel (especially Bst 500) will mandatory have the ductility class C.
Acest plan anuleaza si inlocuieste planul nr. PT.03.03.23.1.RE.03.004 elaborat la data 01.2013.

This layout plan canceled and replaced layout planning PT.03.03.23.1.RE.03.004 prepared on 01.2013.

Note generala valabila pentru intregul proiect
Executantul este obligat sa verifice informatiile din planuri si din extrasele de laminate inainte de comandarea oricaror materiale si sa comunice orice neconcordanta proiectantului. In caz contrar proiectantul nu isi va asuma responsabilitatea pentru nici o eroare din planuri sau din extrasele de materiale.
Universal remark valid for the entire project
The executor is bound to verify all the information from the plans and from the material lists before ordering any materials and to communicate any discrepancy to the designer. Other way the designer will not assume the responsibility about the errors in the plans or in the material lists.

VEDERE DESFASURATA / VIEW 1-1



VEDERE DESFASURATA / VIEW 2-2



VERIFICĂRI ALE LUCRĂRILOR DE CONECTĂȚI ȘI ALE CONSTRUCTIILOR METALICE IN VEDEREA RECEPȚIEI
Verificarea și examinarea conținutului documentelor de atașare a calculului materialelor de asamblare (nituri, șuruburi, puștii, electrozi), iar în cazul cărora accesul nu este posibil, constructorul va face încercările necesare pentru determinarea calitatii materialelor folosite.
Verificarea existenței și a conținutului documentației de execuție (verificarea documentelor realizate pe parcursul lucrărilor de montare (documentele proiectantului, procesele verbale de lucrări asuse).
Verificările necesare pentru recepția preliminară a lucrărilor de construcții metalice ce formează un obiect distinct.

CHECKS OF THE METAL ASSEMBLIES AND METALLIC WORKS IN VIEW OF TAKING-OVER
Check and analysis of the documents certifying the quality of assembly materials (nuts, screws, bolt nuts, electrodes) and if these are not available, the contractor will make the tests necessary to determine the quality of materials utilized.
Checking the availability and content of documentation that certifies the materials utilized at metallic works.
Checking the documents prepared during montage works (documents of the designer, minutes of hidden works).
Checking necessary at the preliminary taking-over of metallic works forming a separate object.

Toate elementele metalice se vor imbrina cu conectori de sudura continui in grosime minima $\Delta=0.7t$, unde t este grosimea elementului ce mai subtire in contact.

All the metallic elements will be connected with continuous welding cordons with minimum thickness of $\Delta=0.7t$, where t represents the thickness of the thinner element in contact.

CLASA DE IMPORTANTA A CONSTRUCTIEI CONFORM P100/1-2006 ESTE (II)
CATEGORIA DE IMPORTANTA CONFORM HG nr. 766/97 este (C)
THE CONSTRUCTION IMPORTANCE CLASS, ACCORDING TO P 100/1-2006, IS (II)
THE IMPORTANCE CATEGORY, ACCORDING TO HG 766/97 IS "C"

Materialle / Materials:

Otel laminat/Rolled steel: S355N
Beton armat/Reinforced concrete: C30/37
Beton simplu/Plain concrete: C16/20
Otel beton/Reinforcement: Bst 500

Toate tipurile de oțel (in special Bst 500) vor avea obligatoriu clasa de ductilitate C.
All types of steel (especially Bst 500) will mandatory have the ductility class C.
Acest plan anuleaza si inlocuieste planul nr. PT.03.03.23.1.RE.03.004 elaborat la data 01.2013.

This layout plan canceled and replaced layout planning PT.03.03.23.1.RE.03.004 prepared on 01.2013.

Note generala valabila pentru intregul proiect
Executantul este obligat sa verifice informatiile din planuri si din extrasele de laminate inainte de comandarea oricaror materiale si sa comunice orice neconcordanta proiectantului. In caz contrar proiectantul nu isi va asuma responsabilitatea pentru nici o eroare din planuri sau din extrasele de materiale.
Universal remark valid for the entire project
The executor is bound to verify all the information from the plans and from the material lists before ordering any materials and to communicate any discrepancy to the designer. Other way the designer will not assume the responsibility about the errors in the plans or in the material lists.

| | | | | | | | | | | | |
|---|--|--|--|---|--|--|--|--|--|--|--|
| | | | | | | | | | | | |
| European Investment Bank | | | | MINISTERUL TRANSPORTURILOR | | | | BENEFICIAR / BENEFICIARY : | | | |
| COMPANIA NAȚIONALĂ DE CĂI FERATE "CFR" SA | | | | SEMNTĂTOR | | | | PROIECTANT / DESIGNER: | | | |
| Verificator / Expert Checker / Expert | | | | Cerința Requirement | | | | Referat / Expertiză Report / Expertise | | | |
| Aprobat Approved | | | | Șef de echipă Team leader | | | | Data Date | | | |
| Verificat Verified | | | | Expert Cheie Key Expert | | | | 01.2013 | | | |
| Checked | | | | R. Witan | | | | 01.2013 | | | |
| Subcontractant / Subcontractor | | | | C. Teodorescu | | | | Semnătura Signature | | | |
| Aprobat Approved | | | | Adjunct Șef de echipă Deputy Team leader | | | | 01.2013 | | | |
| Proiectat Designed | | | | Engineer | | | | 01.2013 | | | |
| "Reabilitarea liniei c.f. Frontieră - Curțici - Simeria, parte componentă a coridorului IV Tronsonul 3: Guraada - Simeria" | | | | Pan - European pentru circulația trenurilor cu viteză maximă de 160 km/h" | | | | Project 91 35311.1 | | | |
| "Rehabilitation of the Railway Line Border - Curțici - Simeria, component Part of the IV Pan - European Corridor for the Trains Circulation with maximum speed of 160 km/h" | | | | Section 3: Guraada - Simeria | | | | Faza / Phase: PTh+CS / TD+TS | | | |
| Denumire desen / Drawing name: Scară pasarelă - Bretea Mureșeană / Bretea Mureșeană Staircase | | | | | | | | | | | |
| Scara / Scale 1:50 | | | | Revizia / Revision 1/05.2013 | | | | Cod desen / Drawing Code PT.03.03.23.1.RE.03.004 | | | |
| Nr / No 04/08 | | | | | | | | | | | |